



Version 4

Installationshandbuch

für

Windows



*Eine leicht bedienbare Oberfläche für Z88®
auf Windows, Linux und Mac OS-X (jeweils 64-bit)*

*Diese Freeware-Version ist geistiges Eigentum des
Lehrstuhls für Konstruktionslehre und CAD der Univer-
sität Bayreuth, herausgegeben von Univ. Prof. Dr.-Ing.
Frank Rieg*

unter der Mithilfe von:

Dr.-Ing. Bettina Alber-Laukant;

Dipl.-Ing. Daniel Billenstein; Maximilian Braun, M.Sc.;

Kevin Deese, M.Sc.; Christian Dinkel, M.Sc.;

Pascal Diwisch, M.Sc.; Dr.-Ing. Michael Frisch; Johannes Glamsch, M.Sc.;

Christian Glenk, M.Sc.; Dipl.-Ing. Daniel Goller;

Dipl.-Wirtsch.-Ing. Reinhard Hackenschmidt;

Stefan Hautsch, M.Sc.; Dipl.-Ing. Claudia Kleinschrodt;

Dr.-Ing. Dipl.-Math. Martin Neidnicht; Dr.-Ing. Florian Nützel;

Dr.-Ing. Bernd Roith; Frank Rudolph, M.Sc.;

Dr.-Ing. Alexander Troll; Dipl.-Ing. Felix Viebahn;

Dr.-Ing. Christoph Wehmann; Aljoscha Zahn, M.Sc.; Dr.-Ing. Jochen Zapf;

Dr.-Ing. Markus Zimmermann; Dr.-Ing. Martin Zimmermann

*Alle Rechte bleiben beim Verfasser
Version 4 April 2017*

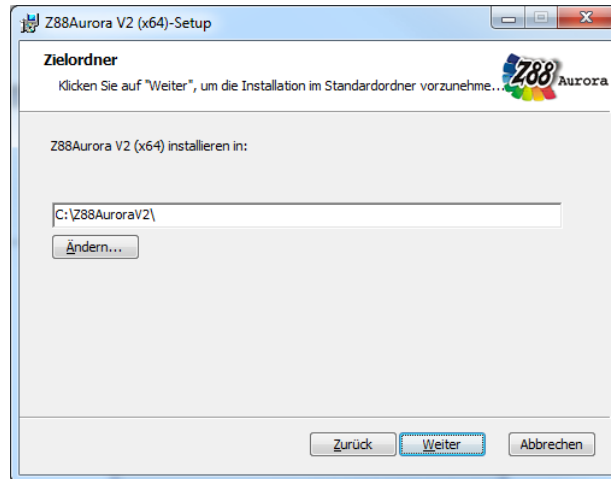
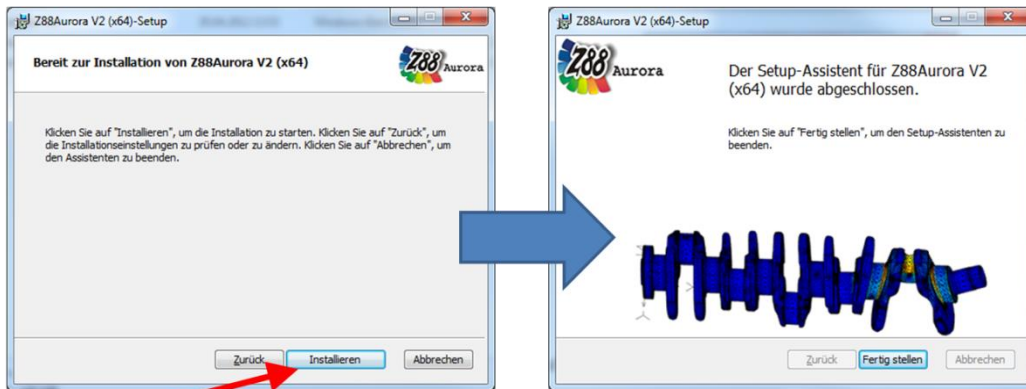


Abbildung 2: Benutzerdefinierte Installation


Wählen Sie schließlich „Installieren“, um die Installation abzuschließen (Abbildung 3).



3. Installation starten

Abbildung 3: Installieren und Installation abschließen

ERSTER START VON Z88 AURORA

Zum Starten von Z88Aurora wählen Sie entweder das Desktopicon  „Z88Aurora V4“ oder öffnen das Programm im Startmenü „Z88Aurora V4“ → „Z88Aurora V4“. Wenn Sie die Desktop- und Startmenüeinträge nicht mit installiert haben, können Sie das Programm über den Windows-Explorer aufrufen:

„[gewähltes Installationsverzeichnis]\win\bin\z88aurora.exe“.

Um Z88Aurora besser auf Ihre Anforderungen anpassen zu können, werden Sie beim ersten Programmstart aufgefordert, die Verzeichnisse der Programme, die Sie für Z88Aurora einsetzen wollen, einzugeben.

Hierzu wird ein Dialog eingeblendet (*Abbildung 4*), in den Sie die jeweiligen Programme eintragen:

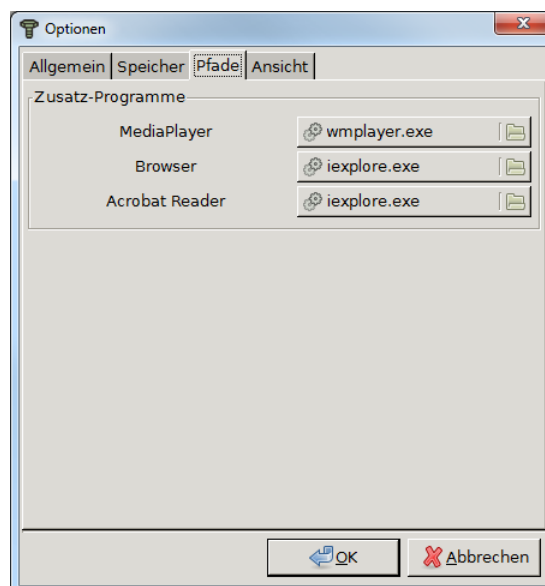


Abbildung 4: Einstellen der Pfade im Optionsmenü

– Media Player

Auswahl des Media Players, mit welchem die Z88Aurora Anleitungsvideos abgespielt werden.

z. B. Windows Media Player;

Standardpfad „c:\Programme\Windows Media Player\wmpplayer.exe“

– **Browser**

Auswahl des Browsers, mit dem die Homepage und das Benutzerforum aus Z88Aurora aufgerufen werden sollen.

z. B. Internet Explorer;

Standardpfad „*c:\Programme\Internet Explorer\iexplore.exe*“

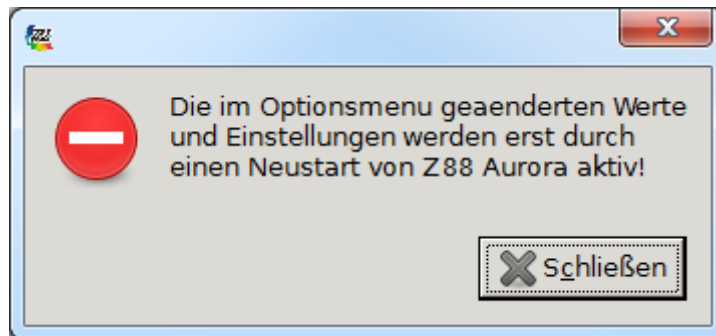
– **PDF-Reader**

Auswahl des PDF-Readers, mit dem die Z88Aurora Handbücher aufgerufen werden können.

z. B. Adobe Acrobat Reader;

Standardpfad „*c:\Programme\Adobe\Reader X.0\Reader\AcroRd32.exe*“

Die Hinweis-Box wird mit „*Schließen*“ beendet.



Danach können Sie Z88Aurora starten.