



*Version 2b*

*Installationsanleitung*

*für*

*Windows*



*Eine leicht bedienbare Oberfläche für Z88<sup>®</sup>  
für alle Windows- (32- und 64-bit),  
für Linux- und Mac OS-X Computer (64-bit)*

*Diese Freeware-Version ist geistiges Eigentum des  
Lehrstuhls für Konstruktionslehre und CAD der  
Universität Bayreuth, herausgegeben von  
Univ. Prof. Dr.-Ing. Frank Rieg*

*unter der Mithilfe von:*

*Dr.-Ing. Bettina Alber-Laukant,*

*Pascal Diwisch, M.Sc.,*

*Michael Frisch, M.Sc.,*

*Christian Glenck, M.Sc.;*

*Dipl. Wirtsch.-Ing. Reinhard Hackenschmidt,*

*Stefan Hautsch, M.Sc.,*

*Dipl.-Math. Martin Neidnicht,*

*Dipl.-Ing. Florian Nützel,*

*Dr.-Ing. Bernd Roith,*

*Frank Rudolph, M.Sc.,*

*Dr.-Ing. Alexander Troll,*

*Dipl.-Ing. Felix Viebahn*

*Dipl.-Ing. Christoph Wehmann,*

*Dr.-Ing. Jochen Zapf,*

*Dipl.-Ing. Markus Zimmermann,*

*Dr.-Ing. Martin Zimmermann*

*Alle Rechte bleiben beim Verfasser  
Version 2b April 2014*



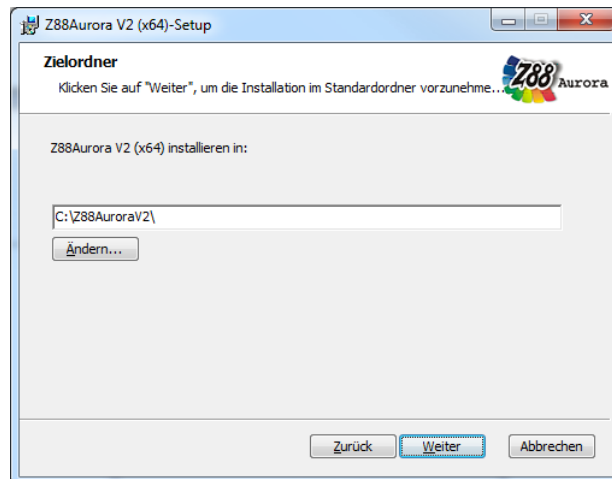
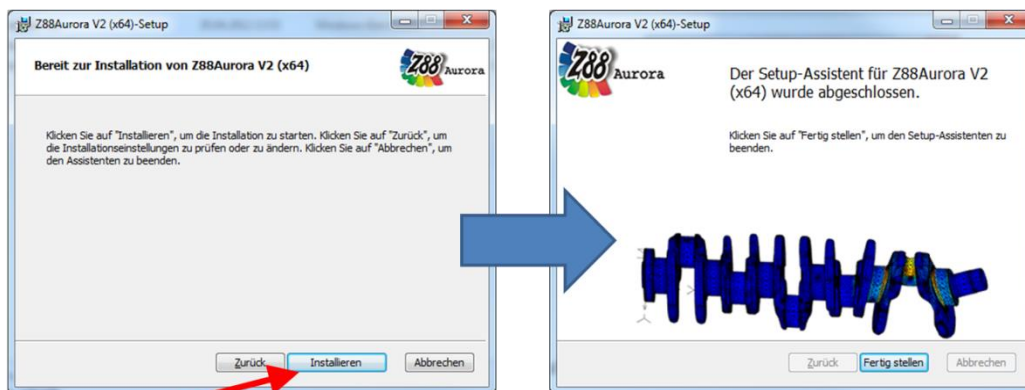


Abbildung 2: Benutzerdefinierte Installation


Wählen Sie schließlich „Installieren“, um die Installation abzuschließen (Abbildung 3).



### 3. Installation starten

Abbildung 3: Installieren und Installation abschließen

## ERSTER START VON Z88 AURORA

Zum Starten von Z88Aurora wählen Sie entweder das Desktopicon  „Z88Aurora V2b“ oder öffnen das Programm im Startmenü „Z88Aurora V2b“ → „Z88Aurora V2b“. Wenn Sie die Desktop- und Startmenüeinträge nicht mit installiert haben, können Sie das Programm über den Windows-Explorer aufrufen:

„[gewähltes Installationsverzeichnis]\win\bin\z88aurora.exe“.

Um Z88Aurora besser auf Ihre Anforderungen anpassen zu können, werden Sie beim ersten Programmstart aufgefordert, die Verzeichnisse der Programme, die Sie für Z88Aurora einsetzen wollen, einzugeben.

Hierzu wird ein Dialog eingeblendet (*Abbildung 4*), in den Sie die jeweiligen Programme eintragen:

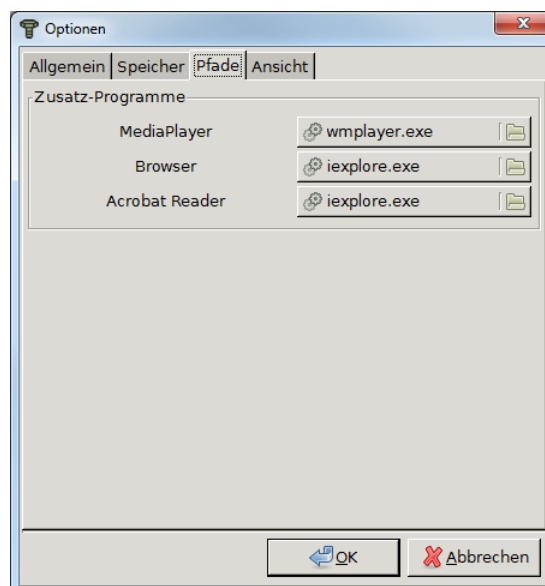


Abbildung 4: Einstellen der Pfade im Optionsmenü

### Hinweis für 32-bit Windows:

Die voreingestellten Pfade müssen umgestellt werden auf „C:\Program Files\...“.

#### – **Media Player**

Auswahl des Media Players, mit welchem die Z88Aurora Anleitungsvideos abgespielt werden.

*z. B. Windows Media Player;*

Standardpfad „c:\Programme\Windows Media Player\wmpplayer.exe “

– **Browser**

Auswahl des Browsers, mit dem die Homepage und das Benutzerforum aus Z88Aurora aufgerufen werden sollen.

z. B. *Internet Explorer*; Standardpfad „*c:\Programme\Internet Explorer\iexplore.exe*“

– **PDF-Reader**

Auswahl des PDF-Readers, mit dem die Z88Aurora Handbücher aufgerufen werden können.

z. B. *Adobe Acrobat Reader*;

Standardpfad „*c:\Programme\Adobe\Reader X.0\Reader\AcroRd32.exe*“

Die Hinweis-Box (Abbildung 5) wird mit „Schließen“ beendet.

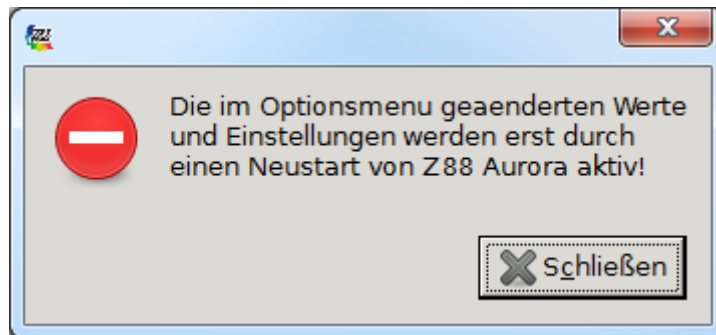


Abbildung 5: Hinweis zum Neustart des Programms

Danach können Sie Z88Aurora starten.